

การพิจารณาและรับประกันภัย:

- อายุผู้ขอเอาประกันภัย 1 เดือน 1 วัน – 70 ปี (ต่ออายุสัญญาได้ถึงอายุ 84 ปี คู่ครองถึงอายุ 85 ปี)
- จำนวนเงินเอาประกันภัยขั้นต่ำต่อกรมธรรม์ 100,000 บาท
- สามารถแนบได้กับสัญญาหลักตามที่บริษัทกำหนด
- การตรวจสอบสุขภาพเป็นไปตามเงื่อนไขที่บริษัทกำหนด
- การรับประกันภัยเป็นไปตามเงื่อนไขการพิจารณารับประกันภัยของบริษัท

ตัวอย่างข้อยกเว้นความคุ้มครอง:

กรณีเจ็บป่วยด้วยโรคร้ายแรง อันเนื่องมาจากสาเหตุดังต่อไปนี้

- สูดดม กิน ดื่ม จืด หรือนำสารมีพิษเข้าร่างกายไม่ว่าด้วยวิธีใด ในขณะที่รู้สึกผิดชอบ หรือวิกลจริตหรือไม่ก็ตาม
- ผู้เอาประกันภัยปฏิเสธไม่ยอมรับการรักษา แนะนำ หรือ ปฏิบัติตามคำแนะนำของแพทย์

กรณีทุพพลภาพถาวรสิ้นเชิง อันเนื่องมาจากสาเหตุดังต่อไปนี้

- การบาดเจ็บขณะที่ผู้เอาประกันภัยก่ออาชญากรรมที่มีความผิดสถานหนัก หรือขณะถูกจับกุม หรือหลบหนีการจับกุม
- ขณะอยู่ภายใต้ฤทธิ์สารเสพติด หรือยาเสพติดให้โทษจนไม่สามารถครองสติได้

หมายเหตุ:

- เบี้ยประกันภัยสำหรับปีต่ออายุ จะเปลี่ยนแปลง ตามอายุของผู้เอาประกันภัย นอกจากนี้ อาจเปลี่ยนแปลงได้ตามกฎเกณฑ์ของบริษัท
- การชำระเบี้ยประกันภัยเป็นหน้าที่ของผู้เอาประกันภัย การที่ตัวแทนประกันชีวิตหรือนายหน้าประกันชีวิตเรียกเก็บค่าเบี้ยประกันภัยเป็นการให้บริการเท่านั้น
- ข้อมูลในเอกสารนี้เป็นเพียงข้อมูลเบื้องต้นเพื่อประกอบการขายเท่านั้น ลูกค้าน่าควรศึกษาข้อมูลเพิ่มเติมเรื่องความคุ้มครอง ข้อกำหนด เงื่อนไข ข้อยกเว้น และผลประโยชน์จากกรมธรรม์ประกันภัย
- ลูกค้าควรทำความเข้าใจในรายละเอียด ความคุ้มครองและเงื่อนไข ก่อนตัดสินใจสมัครทำประกันภัย

สิทธิพิเศษเพื่อคุณลูกค้าคนสำคัญ

- บริการที่เป็นเลิศ สิทธิประโยชน์มากมาย และกิจกรรมหลากหลายเพื่อมอบความสุข ให้กับลูกค้าทุกท่าน
- บริการที่เป็นเลิศ ตลอด 24 ชั่วโมง ด้วยบริการศูนย์ดูแลลูกค้าออลิอันซ์ อายุธยา ประกันที่กล้าบอกเงื่อนไข
- บริการและสิทธิประโยชน์เหนือระดับกับการเป็นสมาชิก ออลิอันซ์ อายุธยา เพรสทีจ



สมาชิก
ออลิอันซ์ อายุธยา เพรสทีจ
แลกเพื่อดูรายละเอียด ได้ที่นี่

ดาวน์โหลด 2 แอปพลิเคชันสำคัญ ตัวช่วยดีๆ ที่ทำให้ชีวิตคุณสบายมากขึ้นไปอีก



1. My Allianz

แอปฯ เดียวครบทุกเรื่องกรมธรรม์ ไม่ว่าจะอยู่ที่ไหน ไม่ว่าเมื่อไหร่ ก็เข้าถึงกรมธรรม์ได้ อาทิเช่น บริการตรวจสอบข้อมูลผลประโยชน์ตามกรมธรรม์, บริการชำระเบี้ยออนไลน์, บริการเคลมออนไลน์ และ บริการเงินกู้กรมธรรม์ เป็นต้น



สแกนดูบริการออลิอันซ์
และดาวน์โหลดแอปฯ
ได้ที่นี่



2. Healthy Living

แอปฯ รวมเรื่องสุขภาพ และ ไลฟ์สไตล์ เพื่อการกินดี อยู่ดี สุขภาพดี มีใช้



สแกนดูสิทธิพิเศษ
กิจกรรมออลิอันซ์
และดาวน์โหลดแอปฯ ได้ที่นี่

พิเศษสำหรับ (ชื่อ/สกุล - ผู้ขอเอาประกันภัย):

เลขอัตโนมัติ (ชื่อ/สกุล - ตัวแทน/นายหน้า):

เบอร์โทรศัพท์:

เลขจำนวนเงินเอาประกันภัย (บาท):

วัน/เวลาที่เสนอขายประกันภัย:



บมจ. ออลิอันซ์ อายุธยา ประกันชีวิต
ชั้น 1 อาคารเพลินจิตทาวเวอร์ 898 ถนนเพลินจิต เขตปทุมวัน กรุงเทพฯ 10330

azay.co.th | allianz ayudhya | @AZAYfan



ศูนย์ดูแลลูกค้าออลิอันซ์ อายุธยา
1373 ตลอด 24 ชั่วโมง

Version Aug 2021

หมดกังวล กับบิลค่ารักษาโรคร้าย

เบี้ยไม่แพง....

เมื่อเทียบกับความคุ้มครองที่ได้รับ

ประกันโรคร้าย 48 มียอนด์



**คุ้มครอง
โรคร้ายแรงมากขึ้น**
ครอบคลุม 75 โรค/อาการ
รวมถึงโรคร้ายแรงในเด็ก



**มีเงินก้อน
รักษาทันที**
เมื่อตรวจพบโรคร้ายแรง*



เคลมได้หลายครั้ง
ขึ้นอยู่กับกลุ่มโรค/
อาการของโรค

ลำดับการรับผลประโยชน์เมื่อเป็นโรคร้ายแรง

ตรวจพบเป็นโรคร้ายแรงครั้งแรก	เมื่อจ่ายผลประโยชน์แล้ว
1. โรคร้ายแรงกลุ่ม 1** หรือ กลุ่ม 2** หรือ ทุพพลภาพถาวรสิ้นเชิง รับ 100%	สัญญาสิ้นผลบังคับ
2. โรคร้ายแรงกลุ่ม 3** หรือ กลุ่ม 4 หรือ กลุ่ม 5 รับผลประโยชน์ตามเงื่อนไข ดังนี้ - กรณีเป็นโรคร้ายแรงกลุ่ม 3** รับ 50% - กรณีเป็นโรคร้ายแรงกลุ่ม 4 รับ 10% - กรณีเป็นโรคร้ายแรงกลุ่ม 5 รับ 10%	สัญญามีผลบังคับต่อ

หมายเหตุ:

• % หมายถึง % ของจำนวนเงินเอาประกันภัย •*บริษัทจะจ่ายผลประโยชน์สำหรับการเจ็บป่วยที่เกิดขึ้นหลัง 60 วัน นับตั้งแต่วันที่สัญญาเพิ่มเติมเริ่มมีผลคุ้มครองโรคร้ายแรงบางโรคที่ระบุไว้ในกรมธรรม์ •** หากผู้เอาประกันภัยเจ็บป่วยด้วยโรคร้ายแรงมากกว่า 1 โรค บริษัทจะจ่ายผลประโยชน์เพียงโรคใดโรคหนึ่งเท่านั้น • บริษัทจะจ่ายผลประโยชน์ตามข้อ 2 ข้างต้นเพียง 1 ครั้งตลอดอายุกรมธรรม์ที่สัญญาเพิ่มเติมนี้แนบอยู่ แม้ว่าจะมีการต่ออายุสัญญา • หากผู้เอาประกันภัยมีสิทธิได้รับเงินผลประโยชน์ตามกลุ่ม 1 และ/หรือ กลุ่ม 2 และ/หรือ กลุ่ม 3 และ/หรือ กลุ่ม 5 สำหรับอวัยวะเดียวกัน หรืออวัยวะข้างเดียวกัน ซึ่งได้รับการวินิจฉัยในครั้งเดียวกัน หรือได้รับการผ่าตัดในครั้งเดียวกัน หรือเกิดจากอุบัติเหตุในครั้งเดียวกัน บริษัทจะจ่ายตามผลประโยชน์ข้อที่สูงสุดเพียงรายการเดียว • บริษัทจะจ่ายเงินผลประโยชน์ให้แก่ผู้รับประโยชน์ตามกรมธรรม์ประกันภัย กรณีผู้เอาประกันภัยมีสิทธิได้รับเงินผลประโยชน์ตามสัญญาเพิ่มเติมฉบับนี้ และเสียชีวิตก่อนการจ่ายเงินผลประโยชน์ดังกล่าว

จัดหมวดหมู่ตามโรคหรืออาการ	โรคร้ายแรงกลุ่ม 1 และโรคร้ายแรงกลุ่ม 2 (สำหรับโรคที่เกิดขึ้นเป็นครั้งแรกก่อนที่ผู้เอาประกันภัยมีอายุครบ 17 ปีบริบูรณ์)	โรคร้ายแรงกลุ่ม 3	โรคร้ายแรงกลุ่ม 4 และโรคร้ายแรงกลุ่ม 5
	จ่าย 100%	จ่าย 50%	จ่าย 10%
หมวดที่ 1 โรคมะเร็ง	1) โรคมะเร็งระยะลุกลาม	1) โรคมะเร็งระยะไม่ลุกลาม	
หมวดที่ 2 โรคหัวใจ ปอด และหลอดเลือด	2) กล้ามเนื้อหัวใจตายเฉียบพลันจากการขาดเลือด 3) การผ่าตัดเส้นเลือดเลี้ยงกล้ามเนื้อหัวใจ 4) การผ่าตัดลิ้นหัวใจโดยวิธีการเปิดหัวใจ 5) โรคหลอดเลือดสมองอุดตันเรื้อรังขั้นรุนแรง 6) โรคผนังหลอดเลือดแดงใหญ่ 7) การผ่าตัดเส้นเลือดแดงใหญ่ เอออร์ตา 8) โรคปอดระยะสุดท้าย 9) โรคกล้ามเนื้อหัวใจ 10) โรคแรงดันในหลอดเลือดแดงปอดสูงแบบปฐมภูมิ 11) โรคใช้รามาติกที่มีภาวะของความผิดปกติของหัวใจร่วมด้วย (สำหรับโรคที่เกิดขึ้นเป็นครั้งแรกก่อนที่ผู้เอาประกันภัยมีอายุครบ 17 ปีบริบูรณ์)	2) โรคหลอดเลือดสมองที่ได้รับการรักษาโดยวิธีใส่สายสวนเส้นเลือดแดงบริเวณคอ 3) การผ่าตัดเยื่อหุ้มหัวใจออก 4) การผ่าตัดโรคลิ้นหัวใจ 5) การรักษาภาวะการป้องกันของหลอดเลือดแดงใหญ่เอออร์ตาที่ระดับอกหรือระดับท้อง 6) การใส่อุปกรณ์กรองลิ่มเลือดในหลอดเลือดดำใหญ่ 7) การผ่าตัดปอดออกหนึ่งข้าง 8) การฝังเครื่องหัวใจหัวใจ 9) การฝังเครื่องกระตุ้นหัวใจ 10) โรคหอบหืดรุนแรง 11) การผ่าตัดขนาดเล็กที่เส้นเลือดแดงใหญ่เอออร์ตา	1) โรคหลอดเลือดหัวใจตีบที่รักษาด้วยการสวนหลอดเลือดหัวใจ รับ 10% = 100,000 บ.
หมวดที่ 3 โรคสมองและระบบประสาท	12) โรคหลอดเลือดสมองแตกหรืออุดตัน 13) เนื้องอกในสมองชนิดที่ไม่ใช่มะเร็ง 14) โรคหลอดเลือดสมองที่ต้องได้รับการผ่าตัดลอกหลอดเลือดแดงคาโรติด 15) การฉีกขาดของรากประสาทต้นแขน 16) โรคของเซลล์ประสาทควบคุมการเคลื่อนไหว 17) โรคหลอดเลือดสมองป้องกันที่ตรวจพบโดยการทำตัด 18) โรคเยื่อหุ้มสมองและไขสันหลังอักเสบจากเชื้อแบคทีเรีย 19) โรคพาร์กินสัน 20) สมองอักเสบจากเชื้อไวรัส 21) โรคสมองเสื่อมชนิดอัลไซเมอร์ 22) การบาดเจ็บที่ศีรษะอย่างรุนแรง 23) โรคระบบประสาทมัลติเพิล สเคลอโรสิส 24) โรคน้ำไขสันหลังคั่งไม่โปร่งสมองซึ่งเกิดภายหลังและต้องใส่ท่อระบาย (สำหรับโรคที่เกิดขึ้นเป็นครั้งแรกก่อนที่ผู้เอาประกันภัยมีอายุครบ 17 ปีบริบูรณ์)	12) การผ่าตัดเนื้องอกต่อมใต้สมองออก 13) การผ่าตัดฝังท่อระบายในโพรงสมอง 14) การผ่าตัดเลือดคั่งใต้เยื่อหุ้มสมองชั้นนอกอันเนื่องมาจากอุบัติเหตุ 15) โรคหลอดเลือดสมองป้องกันที่รักษาโดยใช้ขดลวดผ่านสายสวนทางหลอดเลือด 16) โรคระบบประสาทมัลติเพิล สเคลอโรสิสระยะเริ่มแรก 17) โรคลมชักรุนแรง	
หมวดที่ 4 โรคไต	25) ไตวายเรื้อรัง 26) ไตอักเสบลุกลาม จากโรคซิสเต็มิก ลูปัส อิริมาไตอัส 27) โรคถุงน้ำในไต	18) การผ่าตัดไตออกหนึ่งข้าง	
หมวดที่ 5 โรคเลือดและไขกระดูก	28) การผ่าตัดเปลี่ยนอวัยวะ หรือปลูกถ่ายไขกระดูก 29) โรคโลหิตจางจากไขกระดูกไม่สร้างเม็ดเลือด		
หมวดที่ 6 โรคทางเดินอาหารตับ และต่อมไร้ท่อ	30) ตับวาย 31) โรคไวรัสตับอักเสบบนรุนแรง 32) ภาวะตับอ่อนอักเสบที่กลับเป็นซ้ำและเรื้อรัง 33) โรคลำไส้อักเสบเป็นแผลรุนแรง 34) โรคเบาหวานชนิดที่ต้องใช้อินซูลิน (สำหรับโรคที่เกิดขึ้นเป็นครั้งแรกก่อนที่ผู้เอาประกันภัยมีอายุครบ 17 ปีบริบูรณ์)	19) การผ่าตัดตับออกหนึ่งท่อน 20) การผ่าตัดซ่อมสร้างทางเดินน้ำดี	2) โรคแทรกซ้อนที่เกิดจากเบาหวาน
หมวดที่ 7 โรคกระดูกและกล้ามเนื้อ	35) โรคกล้ามเนื้อเสื่อม 36) โรคโปลิโอ 37) อัมพาตของกล้ามเนื้อแขนหรือขา 38) การผ่าตัดกระดูกสันหลังคดที่ไม่ทราบสาเหตุ		
หมวดที่ 8 โรคอื่นๆ	39) แผลไหม้ถาวร 40) ภาวะอะเพลสิก 41) การสูญเสียการได้ยิน 42) การสูญเสียความสามารถในการพูด 43) การเจ็บป่วยระยะสุดท้าย 44) ภาวะโคม่า 45) โรคเท้าช้าง 46) การสูญเสียการดำรงชีพอย่างอิสระ 47) โรคเนื้อเยื่อพังผืดอักเสบติดเชื้อและเป็นเนื้อตาย 48) โรคหนังแข็งชนิดลุกลาม 49) ภาวะข้ออักเสบรูมาตอยด์ชนิดรุนแรง 50) ตาบอด 51) โรคคาวาซากิและมีภาวะแทรกซ้อนของหัวใจ (สำหรับโรคที่เกิดขึ้นเป็นครั้งแรกก่อนที่ผู้เอาประกันภัยมีอายุครบ 17 ปีบริบูรณ์)	21) การผ่าตัดฝังประสาทหูเทียม	

ตัวอย่าง นาย A อายุ 30 ปี ซื้อประกันโรคร้าย 48 บียอนด์ จำนวนเงินเอาประกันภัย 1 ล้านบาท

กรณี 1 รับผลประโยชน์สูงสุด 170% ของจำนวนเงินเอาประกันภัย

โรคหลอดเลือดหัวใจตีบที่รักษาด้วยการสวนหลอดเลือดหัวใจ
รับ 10% = 100,000 บ.

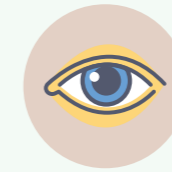
ภาวะเบาหวานขึ้นจอประสาทตาเป็นโรคแทรกซ้อนที่เกิดจากเบาหวาน
รับ 10% = 100,000 บ.

โรคมะเร็งระยะไม่ลุกลาม
รับ 50% = 500,000 บ.

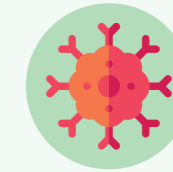
โรคมะเร็งระยะลุกลาม
รับ 100% = 1,000,000 บ.
(สัญญาสิ้นสุดผลบังคับ)



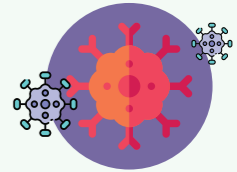
อายุ 37 ปี
#โรคร้ายแรงกลุ่ม 4



อายุ 45 ปี
#โรคร้ายแรงกลุ่ม 5



อายุ 47 ปี
#โรคร้ายแรงกลุ่ม 3

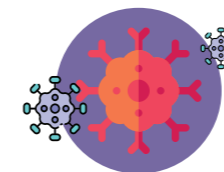


อายุ 50 ปี
#โรคร้ายแรงกลุ่ม 1

รวมชำระเบี้ยประกันภัยรายปีตั้งแต่อายุ 30 – 50 ปี = 153,840 บาท
รับเงินผลประโยชน์รวม = 1,700,000 บาท

กรณี 2 รับผลประโยชน์สูงสุด 100% ของจำนวนเงินเอาประกันภัย

หมอวินิจฉัยว่าเจ็บป่วยระยะสุดท้าย (เนื่องจากสัญญาสิ้นสุดผลบังคับแล้ว จึงไม่ได้รับความคุ้มครอง)



อายุ 45 ปี



อายุ 46 ปี

- ตรวจพบโรคมะเร็งระยะไม่ลุกลาม (#โรคร้ายแรงกลุ่ม 3) รับ 50% = 500,000 บ.
- ตรวจพบโรคมะเร็งระยะลุกลาม (#โรคร้ายแรงกลุ่ม 1) รับ 100% = 1,000,000 บ.

เป็นโรคร้ายที่เกิดขึ้นในวัยเดียวกัน และได้รับการรักษาในครั้งเดียวกัน ดังนั้นจะได้รับผลประโยชน์สูงสุดเพียงจำนวนเดียว
คือ 100% = 1,000,000 บ. (สัญญาสิ้นสุดผลบังคับ)

รวมชำระเบี้ยประกันภัยรายปีตั้งแต่อายุ 30 – 45 ปี = 80,040 บาท
รับเงินผลประโยชน์รวม = 1,000,000 บาท

กรณี 3 รับผลประโยชน์สูงสุด 100% ของจำนวนเงินเอาประกันภัย



โรคหลอดเลือดสมองแตกหรืออุดตัน
รับ 100% = 1,000,000 บ.
(สัญญาสิ้นสุดผลบังคับ)

อายุ 55 ปี
#โรคร้ายแรงกลุ่ม 1

รวมชำระเบี้ยประกันภัยรายปีตั้งแต่อายุ 30 – 55 ปี = 271,680 บาท
รับเงินผลประโยชน์รวม = 1,000,000 บาท