

ประกันชีวิตควบการลงทุน

มาย สไตล์ ชิงเกิล เพย์

(ยูนิท ลิงค์)

จ่ายครั้งเดียว ให้เงินออกงาม พร้อมความคุ้มครอง



เบี้ยประกันหลักชำระครั้งเดียว เริ่มต้นที่ 200,000 บาท

ได้รับความคุ้มครองชีวิต พร้อมโอกาสการรับผลตอบแทนจากกองทุนรวมชั้นนำ



**เบี้ยประกันหลักชำระครั้งเดียว ไม่ถูกหักค่าใช้จ่าย ในการดำเนินการประกันภัย
ก่อนนำไปลงทุน¹**

แต่มีค่าธรรมเนียมการบริหารกรมธรรม์และค่าการประกันภัย



เพิ่มเงินลงทุนได้...

โดยการเลือกชำระเบี้ยประกันภัยเพิ่มเติม เพื่อโอกาสรับผลตอบแทนจากการลงทุนที่สูงขึ้น



เพิ่มสภาพคล่องได้...

ด้วยการถอนเงินจากกรมธรรม์โดยการขายคืนหน่วยลงทุนออกมาใช้ยามฉุกเฉิน²

¹ โปรดศึกษาค่าใช้จ่ายและค่าธรรมเนียมกรมธรรม์ในหน้าที่ 4

² การถอนเงินจากกรมธรรม์บางส่วนจะทำให้มูลค่าบัญชีกรมธรรม์ลดลง ลูกค้าควรศึกษาเงื่อนไขและค่าธรรมเนียมในการถอนเงิน

หมายเหตุ : มาย สไตล์ ชิงเกิล เพย์ เป็นชื่อทางการตลาด ชื่อของแบบประกันภัยที่ปรากฏในกรมธรรม์ คือ กรมธรรม์ประกันชีวิต ประเภท ยูนิท ลิงค์ แบบ มาย สไตล์ ชิงเกิล เพย์ A99/1 (ยูนิท ลิงค์)

สิทธิประโยชน์และเงื่อนไข

มาย สไตล์ ชิงเกิ้ล เพย์

(ยูนิท ลิงค์)

เพิ่มโอกาสรับผลตอบแทน

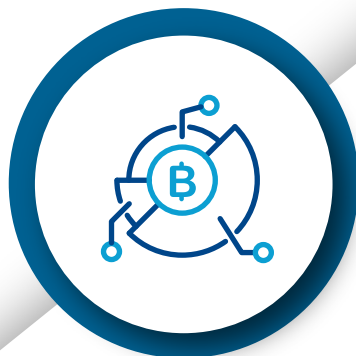
จากกองทุนรวมที่ลงทุนในประเทศไทย
และในต่างประเทศผ่าน บลจ.ชั้นนำ
ที่ อลิอันซ์ ออยุธยา คัดสรรมาเป็นอย่างดี

สามารถดู
รายละเอียด
เพิ่มเติมได้ที่



สับเปลี่ยนกองทุนได้ โดยไม่มีค่าธรรมเนียม

จำนวนเงินขั้นต่ำในการสับเปลี่ยน
ออกจากกองทุนต้นทาง
เท่ากับ 1,000 บาท



บริการปรับสัดส่วน การลงทุนอัตโนมัติ

ช่วยรักษาสัดส่วนการลงทุนที่ผู้เอาประกันภัย
ออกแบบไว้ให้คงเดิมตามระดับความเสี่ยง
ที่ยอมรับได้ตลอดเวลา โดยผู้เอาประกันภัย
สามารถแจ้งบริษัทเพื่อขอใช้บริการนี้
โดยไม่มีค่าใช้จ่ายใดๆ



สิทธิประโยชน์ทางภาษี

สามารถนำค่าใช้จ่ายในการดำเนินการประกันภัย
ค่าธรรมเนียมการบริหารกรมธรรม์ และค่าการประกันภัย
ไปลดหย่อนภาษีได้สูงสุด **100,000 บาทต่อปี**
(ทั้งนี้เป็นไปตามกฎเกณฑ์ของกรมสรรพากร)

หมายเหตุ : ข้อมูลในเอกสารนี้เป็นเพียงข้อมูลเบื้องต้นเพื่อประกอบการขายเท่านั้น ลูกค้าควรศึกษาข้อมูลเพิ่มเติมเรื่องความคุ้มครอง ข้อกำหนด
เงื่อนไข ข้อยกเว้นและผลประโยชน์จากกรมธรรม์ประกันภัย


ประกันชีวิตควบการลงทุน

มาย สไตล์ ชิงเกิล เวย์ (ยูนิท ลิงค์)

อายุของผู้เอาประกันภัย	1 เดือน 1 วัน - 75 ปี
ระยะเวลาคุ้มครอง	กรมธรรม์มีระยะเวลาคุ้มครองถึงอายุ 99 ปี <u>หรือ</u> ตราบนៅที่กรมธรรม์มีมูลค่ารับซื้อคืนหน่วยลงทุนเพียงพอในการชำระค่าธรรมเนียมนายกรมธรรม์รายเดือน
ระยะเวลาชำระเบี้ยประกันภัย	ชำระเบี้ยประกันภัยหลักครั้งเดียว
ผลประโยชน์กรณีเสียชีวิต	รับผลประโยชน์ ดังต่อไปนี้ แล้วแต่จำนวนใดจะมากกว่า ระหว่าง 1 หรือ 2 1. จำนวนเงินเอาประกันภัย ตามที่ระบุในหน้าตารางกรมธรรม์ <u>หรือ</u> บันทึกลับหลัง (ถ้ามี) <u>หักด้วย</u> จำนวนเงินที่ถอนจากการขายคืนหน่วยลงทุนของเบี้ยประกันภัยหลักชำระครั้งเดียวทั้งหมด (ถ้ามี) <u>หรือ</u> 2. มูลค่ารับซื้อคืนหน่วยลงทุนของเบี้ยประกันภัยหลักชำระครั้งเดียว <u>บวกด้วย</u> 50% ของเบี้ยประกันภัยหลักชำระครั้งเดียว <u>รวมกับ</u> มูลค่ารับซื้อคืนหน่วยลงทุนของเบี้ยประกันภัยเพิ่มเติม (ถ้ามี)
ผลประโยชน์กรณีครบกำหนดสัญญา	รับมูลค่ารับซื้อคืนหน่วยลงทุนที่ราคารับซื้อคืนหน่วยลงทุน ณ วันที่ประเมินราคาวันแรกถัดจากวันครบกำหนดสัญญา



เบี้ยประกันภัย

เบี้ยประกันภัยหลักชำระครั้งเดียว Single Premium (เบี้ย SP)	ขั้นต่ำ 200,000 บาท (ชำระครั้งเดียว)
 สามารถเพิ่มเงินลงทุนได้	
เบี้ยประกันภัยเพิ่มเติม Top Up Premium (เบี้ย Top Up)	ขั้นต่ำ 5,000 บาทต่อครั้ง โดยต้องไม่เกิน 15 เท่าของเบี้ย SP ทั้งนี้ สูงสุดไม่เกิน 120 ล้านบาทต่อรอบปีกรมธรรม์



จำนวนเงินเอาประกันภัย

จำนวนเงินเอาประกันภัยหลักชำระครั้งเดียว	150% ของเบี้ย SP (ทั้งนี้ ไม่สามารถเพิ่มหรือลดจำนวนเงินเอาประกันภัยได้)
---	---



เงื่อนไขอื่นๆ

การตรวจสอบภาพเพื่อสมัครทำประกัน	เป็นไปตามกฎเกณฑ์การตรวจสอบภาพที่บริษัทกำหนด
สัญญาเพิ่มเติม (ความคุ้มครอง) ที่สามารถซื้อเพิ่มเติมได้	ไม่สามารถซื้อเพิ่มเติมได้



ตารางค่าใช้จ่ายและค่าธรรมเนียมหลัก ของกรมธรรม์

ประเภท เบี้ยประกันภัย	ค่าใช้จ่าย ในการดำเนินการ ประกันภัย	ค่าธรรมเนียม การบริหารกรมธรรม์	ค่าการประกันภัย ³
1. เบี้ย SP	ไม่มี	0.6% ต่อปี สำหรับเดือนแรก = (จำนวนเบี้ย SP x 0.6%) / 12 สำหรับเดือนต่อๆ ไป = (มูลค่ารับซื้อคืนหน่วยลงทุน ของเบี้ย SP x 0.6%) / 12	คำนวณจากอัตราระยะ⁴ ตามจำนวนเงินเสี่ยงภัยสุทธิ⁵ สำหรับเดือนแรก และเดือนต่อๆ ไป = (อัตราค่าการประกันภัย x จำนวนเงินเสี่ยงภัยสุทธิ) / 1,000 / 12
2. เบี้ย Top Up	2% ของเบี้ยประกันภัย ที่ชำระแต่ละครั้ง	0.6% ต่อปี สำหรับเดือนแรก = (จำนวนเบี้ย Top Up - ค่าใช้จ่าย ในการดำเนินการประกันภัย) x 0.6% / 12 สำหรับเดือนต่อๆ ไป = (มูลค่ารับซื้อคืนหน่วยลงทุน ของเบี้ย Top Up x 0.6%) / 12	ไม่มี



พิเศษ ³ ส่วนลดค่าการประกันภัย **10%** สำหรับผู้เอาประกันภัยที่มีสุขภาพอยู่ในเกณฑ์มาตรฐาน และชำระเบี้ยประกันภัยหลักชำระครั้งเดียวมากกว่า 15,000,000 บาทขึ้นไป ทั้งนี้ บริษัทขอสงวนสิทธิ์ ในการยกเลิก แก้อ หรือเปลี่ยนแปลงส่วนลดค่าการประกันภัย รวมทั้งหลักเกณฑ์และเงื่อนไข



ตารางค่าธรรมเนียมอื่นๆ ของกรมธรรม์

ประเภท เบี้ยประกันภัย	ค่าธรรมเนียม ในการสับเปลี่ยน กองทุน	ค่าธรรมเนียม การถอนเงินจากกรมธรรม์ หรือการเวนคืนกรมธรรม์	ค่าธรรมเนียมการขอใบแจ้ง สถานะการเงินของกรมธรรม์
1. เบี้ย SP	ไม่คิดค่าธรรมเนียม	(คำนวณจาก % ของมูลค่ารับซื้อคืนหน่วยลงทุน ของเบี้ยประกันภัยหลักชำระครั้งเดียวที่ถอน) ปีที่ 1 : 5% ปีที่ 2 : 4% ปีที่ 3 : 3% ปีที่ 4 : 2% ปีที่ 5 : 1% ปีที่ 6 เป็นต้นไป : ไม่คิดค่าธรรมเนียม	ไม่คิดค่าธรรมเนียม
2. เบี้ย Top Up	ไม่คิดค่าธรรมเนียม	ไม่คิดค่าธรรมเนียม	ไม่คิดค่าธรรมเนียม

⁴ อัตราระยะคำนวณจากตารางอัตราระยะไทย 2560 ประเภทสามัญ โดยอาจเปลี่ยนแปลงได้ตามที่นายทะเบียนประกาศกำหนด

⁵ จำนวนเงินเสี่ยงภัยสุทธิ (Net Amount at Risk) หมายถึง จำนวนที่มากกว่าระหว่างข้อ (1) กับข้อ (2) ดังนี้

(1) จำนวนเงินเอาประกันภัยหักด้วยจำนวนเงินที่ถอนจากการขายคืนหน่วยลงทุนของเบี้ยประกันภัยหลักชำระครั้งเดียวทั้งหมด (ถ้ามี) และหักเบี้ยประกันภัยหลักชำระครั้งเดียว ซึ่งได้หักค่าใช้จ่ายในการดำเนินการประกันภัยแล้วสำหรับปีกรมธรรม์ที่ 1 เดือนที่ 1 หรือ หักด้วยมูลค่ารับซื้อคืนหน่วยลงทุนของเบี้ยประกันภัยหลักชำระครั้งเดียวสำหรับเดือนต่อๆ ไป

(2) 50% ของเบี้ยประกันภัยหลักชำระครั้งเดียว

หมายเหตุ : ค่าใช้จ่าย ค่าธรรมเนียมกรมธรรม์ และค่าการประกันภัย อาจเปลี่ยนแปลงได้โดยได้รับความเห็นชอบจากนายทะเบียน

มาย สโตร์ ซิงเกิล เพย์ (ยูนิท ลิงค์)... เหมาะกับใคร?



แบบประกันนี้ เหมาะกับ :

- ผู้ที่ต้องการแบบประกันที่เน้นบริหารเงินลงทุนให้คงอยู่ในระยะยาวและมีความคุ้มครองชีวิตในระดับหนึ่ง
- ผู้ที่มีความเข้าใจในการลงทุนในกองทุนรวม ยอมรับความเสี่ยงจากการลงทุนได้พอสมควร
- ผู้ที่มีเงินก้อน...พร้อมชำระเบี้ยประกันหลักครั้งเดียว



แบบประกันนี้ ไม่เหมาะกับ :

- ผู้ที่ยอมรับความเสี่ยงได้น้อย ต้องการผลตอบแทนแบบการันตีตามที่ระบุไว้ในกรมธรรม์

สิทธิของผู้เอาประกันภัย

- สิทธิของผู้เอาประกันภัยในการยกเลิกกรมธรรม์ภายใน 15 วันนับตั้งแต่วันที่ได้รับกรมธรรม์
- สิทธิในการรับทราบการจัดสรรเบี้ยประกันภัยที่ลงทุนในกองทุน
- สิทธิในการขอรับหนังสือชี้ชวนส่วนข้อมูลรายละเอียดโครงการจากตัวแทนประกันชีวิต/ นายหน้าประกันชีวิต
- สิทธิในการได้รับทราบรายชื่อของบริษัทหลักทรัพย์จัดการกองทุนทุกแห่งที่รับจัดการกองทุนควบกรมธรรม์ที่เสนอขายโดยบริษัท
- สิทธิในการได้รับทราบข้อมูลเกี่ยวกับชื่อ ที่อยู่ ของบริษัทและบริษัทหลักทรัพย์จัดการกองทุน รวมทั้งชื่อ ที่อยู่ และเลขประจำตัวของตัวแทนประกันชีวิต/ นายหน้าประกันชีวิต
- สิทธิในการได้รับทราบข้อมูลเกี่ยวกับความเสี่ยงที่เกี่ยวข้องกับหน่วยลงทุนที่ได้รับคำแนะนำเพื่อซื้อหน่วยลงทุนนั้น ตลอดจนรับทราบคำเตือนและคำอธิบายเกี่ยวกับความเสี่ยงของการลงทุนในหน่วยลงทุน
- สิทธิในการได้รับทราบข้อเท็จจริงที่มีผลกระทบต่อสิทธิประโยชน์ของผู้เอาประกันภัยหรือต่อการตัดสินใจในการลงทุน เช่น การขายหน่วยลงทุนของกองทุนที่อยู่ในขั้นตอนการดำเนินการเพื่อการควบกองทุนหรือการรวมกองทุน เป็นต้น
- สิทธิในการได้รับทราบข้อมูลเกี่ยวกับความขัดแย้งทางผลประโยชน์ เช่น ค่าธรรมเนียมหรือผลตอบแทนที่ตัวแทนประกันชีวิต/ นายหน้าประกันชีวิต อาจได้รับจากการซื้อกรมธรรม์ รวมทั้งการซื้อหรือขายคืนหน่วยลงทุน เป็นต้น
- สิทธิในการแสดงเจตนาว่าไม่ต้องการรับการติดต่ออีกเป็นระยะเวลา 2 ปี
- สิทธิของผู้ถือหน่วยลงทุนภายใต้กรมธรรม์ โดยไม่เปิดเผยชื่อที่แท้จริงของผู้ถือหน่วยลงทุน (Omnibus Account) อาจมีสิทธิแตกต่างจากผู้ถือหน่วยลงทุนปกติที่ซื้อหน่วยลงทุนผ่านบริษัทหลักทรัพย์จัดการกองทุนโดยตรง เช่น
 - ในการสั่งซื้อกรมธรรม์ ประเภทยูนิท ลิงค์ จะไม่ได้ราคา ณ วันทำกำรนั้นๆ เนื่องจากการดำเนินงานประกันชีวิตต้องใช้เวลาในการพิจารณาคำขอเอาประกันชีวิตของลูกค้า ทั้งนี้บริษัทจะทำการซื้อหน่วยลงทุนหลังจากที่บริษัทอนุมัติ
 - การรับเอกสารต่างๆ เกี่ยวกับกองทุน อาจช้ากว่าการซื้อหน่วยลงทุนจากบริษัทหลักทรัพย์จัดการกองทุนโดยตรง เนื่องจากบริษัทจะดำเนินการจัดส่งให้แก่ลูกค้าเมื่อได้รับเอกสารดังกล่าวจากบริษัทหลักทรัพย์จัดการกองทุน
 - บริษัทจะหักค่าการประกันภัย และค่าธรรมเนียมการบริหารกรมธรรม์ทุกเดือนจากการขายคืนหน่วยลงทุนอัตโนมัติตามที่ระบุไว้ในตารางค่าธรรมเนียมกรมธรรม์

ช่องทางการร้องเรียนของผู้เอาประกันภัย

ผู้เอาประกันภัย สามารถร้องเรียนได้ที่หน่วยงานดังต่อไปนี้

- สามารถติดต่อได้ด้วยตัวเอง ส่งจดหมาย หรือ e-mail: customercare@allianz.co.th หรือติดต่อหน่วยรับเรื่องร้องเรียน **ศูนย์ดูแลลูกค้าออลิอันซ์ อยุธยา โทร. 1373**
- สำนักงานคณะกรรมการกำกับและส่งเสริมการประกอบธุรกิจประกันภัย **สายด่วน คปภ. โทร. 1186**
- สำนักงานคณะกรรมการกำกับหลักทรัพย์และตลาดหลักทรัพย์ (สำนักงานคณะกรรมการ ก.ล.ต.) **SEC Help Center โทร. 1207** หรือ www.sec.or.th

คำเตือน

- การลงทุนในหน่วยลงทุนตามรูปแบบของกรรมสิทธิ์ประกันชีวิต ประเภท ยูนิท ลิงค์ มีความเสี่ยง ผู้ขอเอาประกันภัยอาจได้รับเงินคืนมากกว่าหรือน้อยกว่ามูลค่าเบี้ยประกันภัยที่ถูกจัดสรรเข้ากองทุนที่ผู้ขอเอาประกันภัยเป็นผู้เลือก ทั้งนี้กรรมสิทธิ์นี้ไม่มีการรับประกันเงินส่วนที่ได้ลงทุนไป
- ผู้ขอเอาประกันภัยควรทำความเข้าใจในเงื่อนไขและผลประโยชน์ของกรรมสิทธิ์ รวมทั้งเงื่อนไข ผลตอบแทนและความเสี่ยงในการลงทุน ตลอดจนความสามารถในการชำระเบี้ยประกันภัยก่อนตัดสินใจทำประกันภัย เนื่องจากกรรมสิทธิ์นี้เหมาะสำหรับการออมเงินระยะยาว และมีค่าธรรมเนียมในการถอนเงินจากกรรมสิทธิ์และค่าธรรมเนียมการเวนคืนกรรมสิทธิ์ ซึ่งอาจมีผลให้มูลค่าจากการถอนเงินจากกรรมสิทธิ์และมูลค่าเวนคืนกรรมสิทธิ์มีมูลค่าน้อยกว่ามูลค่ารับซื้อคืนหน่วยลงทุน ผู้ขอเอาประกันภัยควรศึกษารายละเอียดจากตารางค่าธรรมเนียมในการถอนเงินจากกรรมสิทธิ์และค่าธรรมเนียมการเวนคืนกรรมสิทธิ์
- ผลการดำเนินงานในอดีตของกองทุนรวม มิได้เป็นสิ่งยืนยันถึงผลการดำเนินงานในอนาคต ราคาของหน่วยลงทุนและผลตอบแทนที่จะได้รับจากหน่วยลงทุนมีโอกาสสูงขึ้นหรือต่ำลงได้ตลอดเวลา ทั้งนี้ ขึ้นอยู่กับการเลือกกองทุนของผู้เอาประกันภัยและผลประกอบการของกองทุนรวม
- การลงทุนในกองทุนรวมในบางกองทุนอาจมีความเสี่ยงจากอัตราแลกเปลี่ยน ผู้เอาประกันภัยอาจจะได้รับเงินคืนมากกว่าหรือน้อยกว่ามูลค่าเบี้ยประกันภัยที่ถูกจัดสรรเข้ากองทุนเริ่มแรกได้ นอกจากนี้การลงทุนในกองทุนรวมตราสารทุนนั้นมีความเสี่ยงและมีความไม่แน่นอนของผลประโยชน์ที่จะได้รับค่อนข้างสูง และอาจเป็นไปได้ที่ผลประโยชน์ดังกล่าวจะไม่คุ้มกับมูลค่าที่ลงทุนไป ขณะที่กองทุนรวมตลาดเงินและกองทุนตราสารหนี้ที่มีความเสี่ยงที่ต่ำกว่า แต่ผลประโยชน์ที่จะได้รับก็จะต่ำกว่าเช่นกัน
- อัตราผลตอบแทนที่แสดงในเอกสารนี้ เป็นการแสดงเพื่อความเข้าใจเท่านั้น ไม่ได้เป็นการแสดงผลตอบแทนจริงที่ได้รับจากกรรมสิทธิ์ ดังนั้นตัวเลขจริงที่ผู้เอาประกันภัยจะได้รับนั้นจะเปลี่ยนแปลงไปตามสภาวะการณ์ทางการตลาด กองทุนรวมที่ผู้เอาประกันภัยเลือก และผลประกอบการของกองทุนรวมดังกล่าว
- ผู้ขอเอาประกันภัยควรศึกษารายละเอียดเกี่ยวกับความเสี่ยงจากการลงทุนในกองทุน ค่าธรรมเนียม และค่าใช้จ่ายที่เกี่ยวข้องกับกองทุนที่นอกเหนือจากกรรมสิทธิ์นี้ ได้จากหนังสือชี้ชวนของบริษัทหลักทรัพย์จัดการกองทุน
- ผู้เอาประกันภัยมีหน้าที่ในการชำระเบี้ยประกันภัย และการเก็บเบี้ยประกันภัยโดยตัวแทนประกันชีวิต หรือนายหน้าประกันชีวิตเป็นการให้บริการเท่านั้น

ตัวอย่างข้อยกเว้นความคุ้มครอง



กรณีไม่เปิดเผยความจริงหรือแถลงความเท็จ บริษัทจะบอกล้างสัญญาภายใน 2 ปี นับแต่วันเริ่มมีผลคุ้มครองตามกรรมสิทธิ์



กรณีผู้เอาประกันภัยฆ่าตัวตายภายใน 1 ปี นับตั้งแต่วันที่เริ่มมีผลคุ้มครองตามกรรมสิทธิ์



กรณีผู้เอาประกันภัยถูกผู้รับประโยชน์ฆ่าตายโดยเจตนา



กรมธรรม์ประกันชีวิต ประเภท ยูนิท ลิงค์

ติดต่อ

ศูนย์บริการลูกค้าอลิอันซ์ ออยุธยา
โทร. **1373** ตลอด 24 ชั่วโมง

หรือเยี่ยมชมเว็บไซต์
www.allianz.co.th



ช่องทางการชำระเบี้ยประกันภัย

การชำระเบี้ยประกันภัยสามารถชำระโดยเข้าบัญชี
ธนาคารกรุงศรีอยุธยา

ชื่อบัญชี

บมจ. อลิอันซ์ ออยุธยา ประกันชีวิต เพื่อลูกค้า

เลขที่บัญชี

285-0-01858-2

บริษัทขอสงวนสิทธิ์ในการเปลี่ยนแปลง/แก้ไข วิธีชำระเบี้ยประกันภัยและ/หรือเพิ่มเติมบัญชีธนาคารอื่นๆ โดยที่บริษัทฯ จะแจ้งให้ทราบภายหลัง

สิทธิพิเศษเพื่อคุณลูกค้าคนสำคัญ

- บริการที่เป็นเลิศ สิทธิประโยชน์มากมาย และกิจกรรมหลากหลายเพื่อมอบความสุขให้กับลูกค้าทุกท่าน
- บริการที่เป็นเลิศ ตลอด 24 ชั่วโมง ด้วยบริการศูนย์ดูแลลูกค้าอลิอันซ์ ออยุธยา ประกันที่กล้าบอกเงื่อนไข
- บริการและสิทธิประโยชน์เหนือระดับกับการเป็นสมาชิก อลิอันซ์ ออยุธยา เพรสทิง⁶



⁶ สมาชิก
อลิอันซ์ ออยุธยา เพรสทิง
สแกนเพื่อดูรายละเอียด
ได้ที่นี้

ดาวน์โหลด 2 แอปพลิเคชันสำคัญ ตัวช่วยดีๆ ที่ทำให้ชีวิตคุณสบายมากขึ้นไปอีก



1. My Allianz

แอปฯ เดียวครบทุกเรื่องกรมธรรม์ ไม่ว่าจะอยู่ที่ไหน ไม่ว่าจะเมื่อไหร่ ก็เข้าถึงกรมธรรม์ได้
 อาทิเช่น บริการตรวจสอบข้อมูลผลประโยชน์ตามกรมธรรม์ บริการชำระเบี้ยออนไลน์
 บริการเคลมออนไลน์ และบริการเงินกู้กรมธรรม์ เป็นต้น



สแกนดูบริการอัปเดต
และดาวน์โหลดแอปฯ
ได้ที่นี้



2. Healthy Living

แอปฯ รวมเรื่องสุขภาพ และไลฟ์สไตล์ เพื่อการกินดี อยู่ดี สุขภาพดี มีใช้



สแกนดูสิทธิพิเศษ
กิจกรรมอัปเดต
และดาวน์โหลดแอปฯ
ได้ที่นี้

พิเศษสำหรับ (ชื่อ/สกุล - ผู้ขอเอาประกันภัย) :

เสนอโดย (ชื่อ/สกุล - ตัวแทน/นายหน้า) :

เลขที่ใบอนุญาต :

เบอร์โทรศัพท์ :

เสนอจำนวนเงินเอาประกันภัย (บาท) :

วัน/เวลาที่เสนอขายประกันภัย :

Version Mar 2024



บมจ. อลิอันซ์ ออยุธยา ประกันชีวิต

ชั้น 1 อาคารเพลินจิตทาวเวอร์ 898 ถนนเพลินจิต เขตปทุมวัน กรุงเทพฯ 10330

allianz.co.th

[azayfan](https://www.facebook.com/azayfan)

@AZAYfan



ศูนย์ดูแลลูกค้าอลิอันซ์ ออยุธยา
1373 ตลอด **24** ชั่วโมง